



ФЕДЕРАЛЬНАЯ СЛУЖБА
ГОСУДАРСТВЕННОЙ СТАТИСТИКИ

Социально-экономическое положение Белгородской области



в январе-ноябре 2023 года



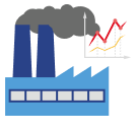
ФЕДЕРАЛЬНАЯ СЛУЖБА
ГОСУДАРСТВЕННОЙ СТАТИСТИКИ

Социально- экономическое положение

Белгородской области

в январе-ноябре 2023 года

- 01 Индекс промышленного производства
- 02 Объем отгруженных товаров собственного производства, выполненных работ и услуг собственными силами
- 03 Сельское хозяйство
- 04 Строительство
- 05 Транспорт
- 06 Рынки товаров и услуг
- 07 Индексы цен и тарифов
- 08 Финансовая деятельность организаций
- 09 Среднемесячная номинальная начисленная заработная плата
- 10 Занятость и безработица



ИНДЕКС ПРОМЫШЛЕННОГО ПРОИЗВОДСТВА

К ЯНВАРЮ-НОЯБРЮ 2022 ГОДА



Промышленное производство

102,8%



Добыча полезных ископаемых

99,2%



Обработывающие производства

104,4%



Обеспечение электрической энергией, газом и паром;
кондиционирование воздуха

97,9%



Водоснабжение; водоотведение, организация сбора
и утилизации отходов, деятельность по ликвидации загрязнений

101,9%





ОБЪЕМ ОТГРУЖЕННЫХ ТОВАРОВ СОБСТВЕННОГО ПРОИЗВОДСТВА, ВЫПОЛНЕННЫХ РАБОТ И УСЛУГ СОБСТВЕННЫМИ СИЛАМИ

ВИДЫ ЭКОНОМИЧЕСКОЙ ДЕЯТЕЛЬНОСТИ

МЛРД
РУБЛЕЙ

К ЯНВАРЮ-НОЯБРЮ
2022 ГОДА

Добыча полезных ископаемых



207,9

90,6%

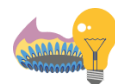
Обрабатывающие производства



967,5

100,6%

Обеспечение электрической энергией, газом и паром; кондиционирование воздуха



29,3

107,3%

Водоснабжение; водоотведение, организация сбора и утилизации отходов, деятельность по ликвидации загрязнений



14,0

108,2%





СЕЛЬСКОЕ ХОЗЯЙСТВО



Продукция
сельского хозяйства

352,0 млрд
рублей

104,0%

к январю-ноябрю 2022 года

84,4%

доля сельхозорганизаций

ПРОИЗВОДСТВО ПРОДУКЦИИ ЖИВОТНОВОДСТВА



Скот и птица
на убой (в живом весе),
тыс. тонн



Молоко,
тыс. тонн



Яйца,
млн штук

ХОЗЯЙСТВА ВСЕХ КАТЕГОРИЙ

1 604,5
100,7%

677,6
102,4%

1 413,3
95,4%

СЕЛЬСКО- ХОЗЯЙСТВЕННЫЕ ОРГАНИЗАЦИИ

1 582,9
100,7%

553,4
103,4%

1 301,6
95,1%





СТРОИТЕЛЬСТВО



Объем работ, выполненных по виду деятельности «Строительство»

154,4 млрд рублей

113,8%

к январю-ноябрю 2022 года

Объем заключенных договоров строительного подряда и контрактов*

80,8 млн рублей

Обеспеченность строительных организаций договорами и контрактами*

0,02 месяца

* Без субъектов малого предпринимательства, на 1 декабря 2023 года.



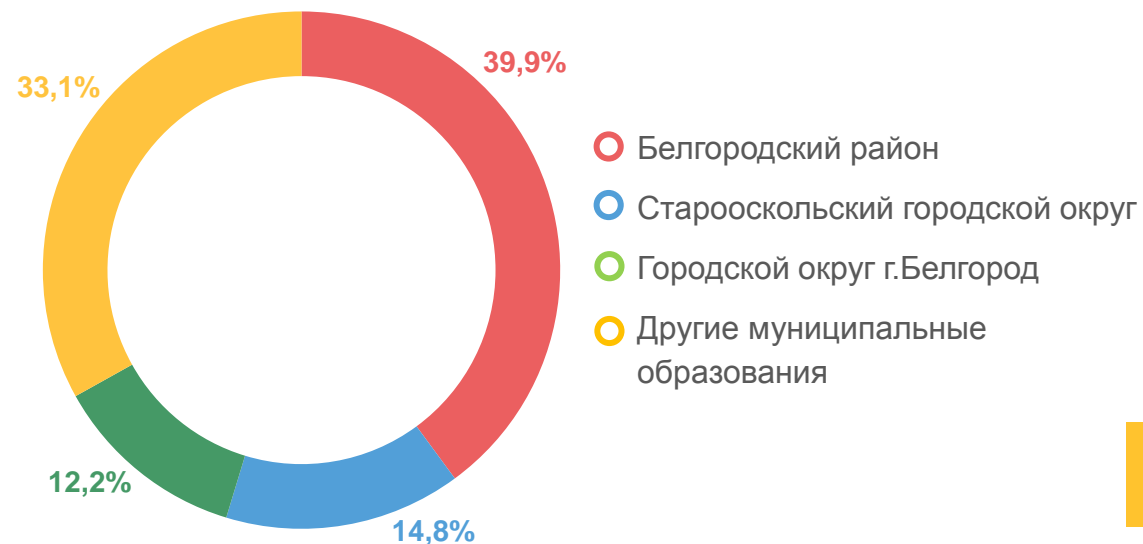
Ввод в действие общей площади жилых домов

795,6 тыс. кв.м

103,2%

к январю-ноябрю 2022 года

Распределение муниципальных образований по удельному весу





ТРАНСПОРТ



Перевезено грузов

31,7 МЛН
ТОНН

105,4%

к январю-ноябрю 2022 года



Грузооборот

3,3 млрд
ТОННО-КМ

120,7%

к январю-ноябрю 2022 года



Перевезено по маршрутам
регулярных перевозок



автобусами

95,5 МЛН
ПассажиРОВ

104,2%

к январю-ноябрю 2022 года



из них автобусами
индивидуальных
предпринимателей

69,1%





РЫНКИ ТОВАРОВ И УСЛУГ



Оборот розничной торговли

412,1 млрд
рублей

98,6%

к январю-ноябрю 2022 года

Структура оборота розничной торговли



Оборот оптовой торговли

820,3 млрд
рублей

108,6%

к январю-ноябрю 2022 года



Объем платных услуг населению

103,4 млрд
рублей

101,5%

к январю-ноябрю 2022 года





РЫНКИ ТОВАРОВ И УСЛУГ



Оборот общественного питания

15 194,9 млн
рублей

111,0%

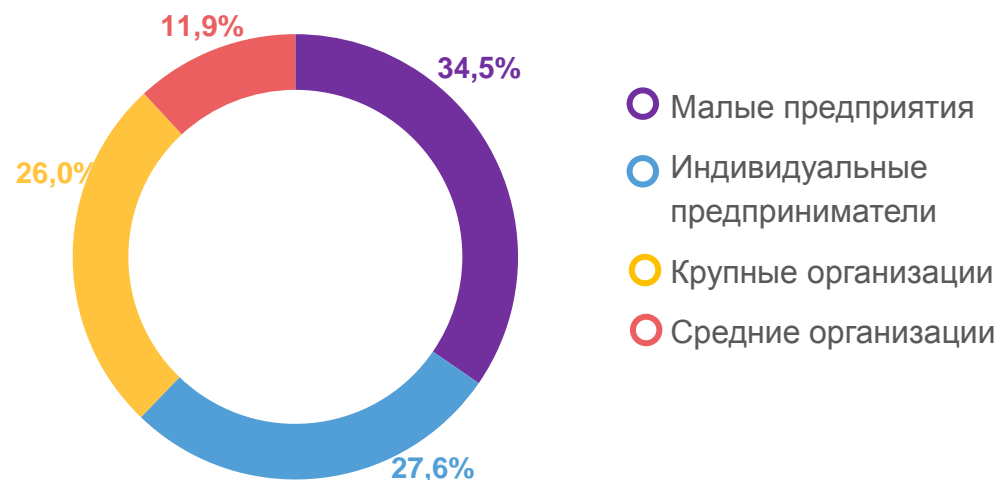
к январю-ноябрю 2022 года



Оборот общественного питания на душу населения

10 032,8 рубля

Структура формирования оборота общественного питания





ИНДЕКСЫ ЦЕН И ТАРИФОВ

НОЯБРЬ 2023 ГОДА В % К ОКТЯБРЮ 2023 ГОДА

Индекс цен производителей и тарифов на услуги



101,4

промышленных товаров



101,4

тарифов на грузовые перевозки



97,2

на продукцию инвестиционного назначения



99,7

сельскохозяйственной продукции

Индекс потребительских цен и тарифов на товары и услуги



100,9

всего



101,3

продовольственные товары



100,8

непродовольственные товары



100,5

услуги



+ ФИНАНСОВАЯ ДЕЯТЕЛЬНОСТЬ ОРГАНИЗАЦИЙ

- В ЯНВАРЕ-ОКТЯБРЕ 2023 ГОДА, МЛРД РУБЛЕЙ

+  Сальдированный финансовый результат


266,2

 Прибыль


272,3

 Удельный вес убыточных организаций


19,0%

 Суммарная задолженность*

1 044,6 из нее просроченная **0,7%**

 Кредиторская задолженность*

453,2 из нее просроченная **1,4%**

 Дебиторская задолженность*

602,5 из нее просроченная **4,0%**

* На конец октября.





СРЕДНЕМЕСЯЧНАЯ НОМИНАЛЬНАЯ НАЧИСЛЕННАЯ ЗАРАБОТНАЯ ПЛАТА

Январь-октябрь 2023 года*

52 459,8 рубля

к уровню января-октября 2022 года

113,2%

номинальная

106,9%

реальная

Октябрь 2023 года**, рублей



11 муниципальных образований значение показателя **больше**, чем в среднем по Белгородской области

11 муниципальных образований значение показателя **меньше**, чем в среднем по Белгородской области

* По полному кругу организаций.

** Без учета субъектов малого предпринимательства.





ЗАНЯТОСТЬ И БЕЗРАБОТИЦА

НА КОНЕЦ НОЯБРЯ 2023 ГОДА

Численность рабочей силы*
в возрасте 15 лет и старше

823,8 тыс.
человек

Численность рабочей силы

795,3 тыс.
человек

Численность занятых

28,5 тыс.
человек

Численность безработных

Зарегистрированная
безработица**

2 314 человек

Численность зарегистрированных
безработных

1 858 человек

Численность безработных,
получающих пособие по безработице

Уровень безработицы

3,5%

Уровень безработицы (по МОТ)*

0,3%

Уровень зарегистрированной
безработицы**

* По итогам обследования рабочей силы в среднем за сентябрь-ноябрь 2023г.

** По данным Министерства социальной защиты населения и труда Белгородской области.

