



ФЕДЕРАЛЬНАЯ СЛУЖБА
ГОСУДАРСТВЕННОЙ СТАТИСТИКИ

Социально-экономическое положение Белгородской области



в январе-октябре 2023 года



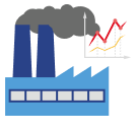
ФЕДЕРАЛЬНАЯ СЛУЖБА
ГОСУДАРСТВЕННОЙ СТАТИСТИКИ

Социально- экономическое положение

Белгородской области

в январе-октябре 2023 года

- 01 Индекс промышленного производства
- 02 Объем отгруженных товаров собственного производства, выполненных работ и услуг собственными средствами
- 03 Сельское хозяйство
- 04 Строительство
- 05 Транспорт
- 06 Рынки товаров и услуг
- 07 Индексы цен и тарифов
- 08 Финансовая деятельность организаций
- 09 Среднемесячная номинальная начисленная заработная плата
- 10 Занятость и безработица



ИНДЕКС ПРОМЫШЛЕННОГО ПРОИЗВОДСТВА

К ЯНВАРЮ-ОКТЯБРЮ 2022 ГОДА



Промышленное производство

102,2%



Добыча полезных ископаемых

99,0%



Обработывающие производства

103,6%



Обеспечение электрической энергией, газом и паром;
кондиционирование воздуха

97,1%



Водоснабжение; водоотведение, организация сбора
и утилизации отходов, деятельность по ликвидации загрязнений

102,7%





ОБЪЕМ ОТГРУЖЕННЫХ ТОВАРОВ СОБСТВЕННОГО ПРОИЗВОДСТВА, ВЫПОЛНЕННЫХ РАБОТ И УСЛУГ СОБСТВЕННЫМИ СИЛАМИ

ВИДЫ ЭКОНОМИЧЕСКОЙ ДЕЯТЕЛЬНОСТИ

МЛРД
РУБЛЕЙ

К ЯНВАРЮ-ОКТАБРЮ
2022 ГОДА

Добыча полезных ископаемых



186,7

86,7%

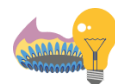
Обрабатывающие производства



866,9

98,5%

Обеспечение электрической энергией, газом и паром; кондиционирование воздуха



26,2

107,9%

Водоснабжение; водоотведение, организация сбора и утилизации отходов, деятельность по ликвидации загрязнений




12,7

109,4%



СЕЛЬСКОЕ ХОЗЯЙСТВО


 Продукция сельского хозяйства

314,9 млрд рублей

104,8%
к январю-октябрю 2022 года

85,1%
доля сельхозорганизаций

ПРОИЗВОДСТВО ПРОДУКЦИИ ЖИВОТНОВОДСТВА

 Скот и птица на убой (в живом весе), тыс. тонн

 Молоко, тыс. тонн

 Яйца, млн штук

ХОЗЯЙСТВА ВСЕХ КАТЕГОРИЙ

1 452,0
100,3%

620,2
102,8%

1 277,9
94,0%

СЕЛЬСКО-ХОЗЯЙСТВЕННЫЕ ОРГАНИЗАЦИИ

1 432,4
100,3%

506,6
104,0%

1 176,1
93,6%





СТРОИТЕЛЬСТВО



Объем работ, выполненных по виду деятельности «Строительство»

136,4 млрд рублей

109,6%

к январю-октябрю 2022 года

Объем заключенных договоров строительного подряда и контрактов*

79,4 млн рублей

Обеспеченность строительных организаций договорами и контрактами*

0,02 месяца

* Без субъектов малого предпринимательства, на 1 ноября 2023 года.



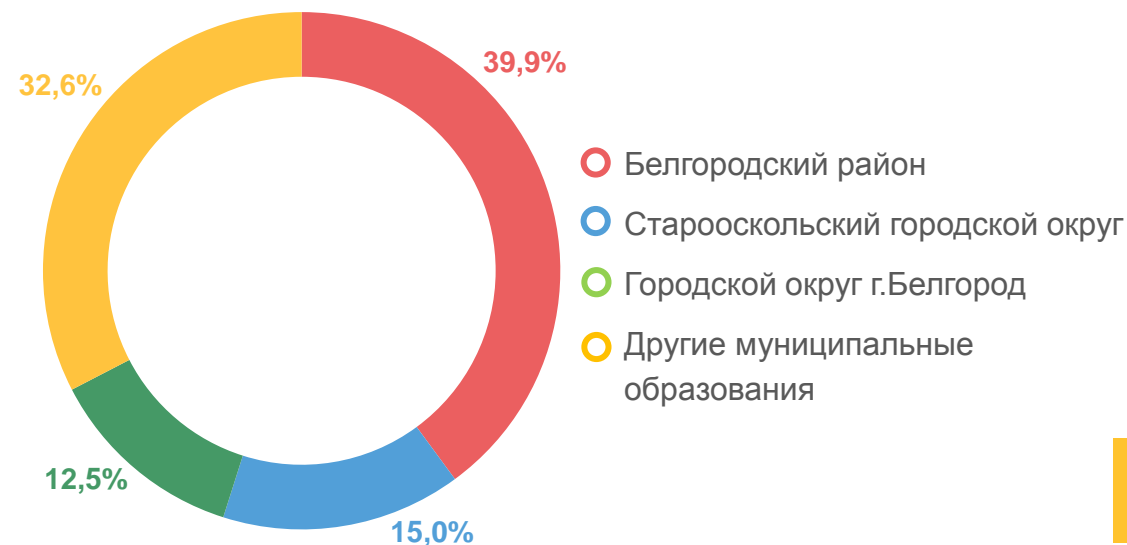
Ввод в действие общей площади жилых домов

765,7 тыс. кв.м

105,5%

к январю-октябрю 2022 года

Распределение муниципальных образований по удельному весу





ТРАНСПОРТ



Перевезено грузов

28,8 млн тонн

106,2%
к январю-октябрю 2022 года



Грузооборот

3,0 млрд тонно-км

122,8%
к январю-октябрю 2022 года



Перевезено по маршрутам регулярных перевозок



автобусами

82,6 млн пассажиров

103,1%
к январю-октябрю 2022 года



из них автобусами индивидуальных предпринимателей

69,2%





РЫНКИ ТОВАРОВ И УСЛУГ



Оборот розничной торговли

372,7 млрд
рублей

98,0%

к январю-октябрю 2022 года

Структура оборота розничной торговли



Оборот оптовой торговли

744,7 млрд
рублей

108,3%

к январю-октябрю 2022 года



Объем платных услуг населению

93,3 млрд
рублей

101,6%

к январю-октябрю 2022 года





РЫНКИ ТОВАРОВ И УСЛУГ



Оборот общественного питания

13 628,9 млн
рублей

111,9%

к январю-октябрю 2022 года



Оборот общественного питания на душу населения

8 998,8 рубля

Структура формирования оборота общественного питания





ИНДЕКСЫ ЦЕН И ТАРИФОВ

ОКТАБРЬ 2023 ГОДА В % К СЕНТЯБРЮ 2023 ГОДА

Индекс цен производителей и тарифов на услуги



102,7

промышленных товаров



100,0

тарифов на грузовые перевозки



101,0

на продукцию инвестиционного назначения



104,5

сельскохозяйственной продукции

Индекс потребительских цен и тарифов на товары и услуги



101,0

всего



101,7

продовольственные товары



100,7

непродовольственные товары



100,6

услуги



+ ФИНАНСОВАЯ ДЕЯТЕЛЬНОСТЬ ОРГАНИЗАЦИЙ

- В ЯНВАРЕ-СЕНТЯБРЕ 2023 ГОДА, МЛРД РУБЛЕЙ

+  Сальдированный финансовый результат


230,4

 Прибыль


236,3

 Удельный вес убыточных организаций


20,3%

 Суммарная задолженность*

1 030,7 из нее просроченная **0,6%**

 Кредиторская задолженность*

433,5 из нее просроченная **1,3%**

 Дебиторская задолженность*

593,6 из нее просроченная **4,5%**

* На конец сентября.





СРЕДНЕМЕСЯЧНАЯ НОМИНАЛЬНАЯ НАЧИСЛЕННАЯ ЗАРАБОТНАЯ ПЛАТА

Январь-сентябрь 2023 года*

52 022,9 рубля

к уровню января-сентября 2022 года

112,6%

номинальная

106,3%

реальная

Сентябрь 2023 года**, рублей



10 муниципальных образований
значение показателя **больше**,
чем в среднем по Белгородской области

12 муниципальных образований
значение показателя **меньше**,
чем в среднем по Белгородской области

* По полному кругу организаций.

** Без учета субъектов малого предпринимательства.





ЗАНЯТОСТЬ И БЕЗРАБОТИЦА

НА КОНЕЦ ОКТЯБРЯ 2023 ГОДА

Численность рабочей силы*
в возрасте 15 лет и старше

824,0 тыс.
человек

Численность рабочей силы

795,0 тыс.
человек

Численность занятых

28,9 тыс.
человек

Численность безработных

Зарегистрированная
безработица**

2 362 человека

Численность зарегистрированных
безработных

1 889 человек

Численность безработных,
получающих пособие по безработице

Уровень безработицы

3,5%

Уровень безработицы (по МОТ)*

0,3%

Уровень зарегистрированной
безработицы**

* По итогам обследования рабочей силы в среднем за август-октябрь 2023г.

** По данным Министерства социальной защиты населения и труда Белгородской области.

